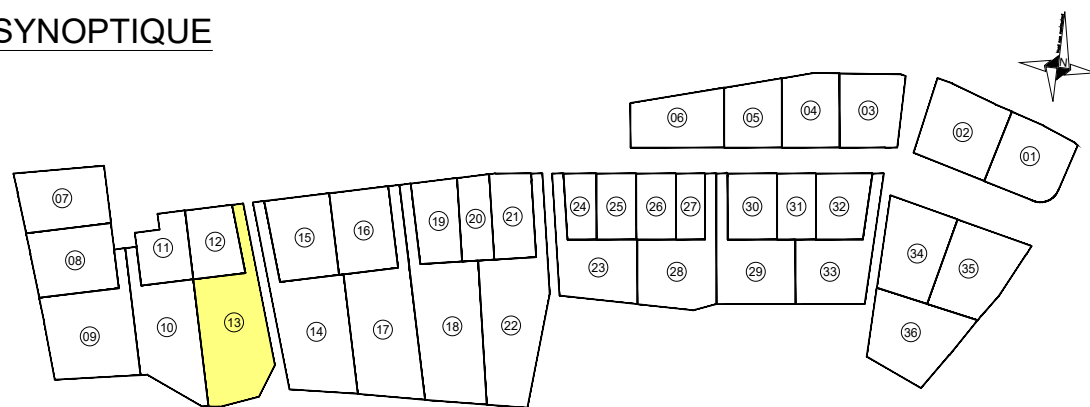


Lotissement "LOU MAYOL"

SYNOPTIQUE



Lot n° 13
Superficie : 878m²
(Section C n° 466 p)

PLAN DE VENTE
PROVISOIRE

Echelle:1/300

LEGENDE :

- Limite de lot
 - 105.00 Altitude terrain naturel avant travaux (mai 2018)
 - EMPRISE CONSTRUCTIBLE EN RDC
Hmax = 6.00 m au faîtage
 - EMPRISE CONSTRUCTIBLE EN RDC
Hmax = 6.00 m au faîtage sur 12.00m de long maximum
 - Accès obligatoire au lot et stationnements privés non clos
2 places (6.00m x 5.00m)
 - Zone N1 - Inscrit au PLU
Non constructible
 - SERVITUDE DE RESEAU EP Ø315 PVC
Largeur 3.00m
 - 105.98 Altitude projet
- Position indicative - avant travaux :
- EU - Raccordement individuel
 - TELECOM - Raccordement individuel
 - AEP - Raccordement individuel
 - ELEC - Raccordement individuel

Format A3 - Reproduction couleur sous réserve d'autorisation

Système altimétrique rattaché au N.G.F (par GPS)
Système planimétrique rattaché en Lambert 93 - Zone CC43

